



# Flexibel werken op Zestienhoven

Je eigen kantoorunit in een professionele omgeving

Bovendijk 132 | Bovendijk 163



Wijzigingen en zetfouten voorbehouden.

[WWW.HOOG16HOVEN.NL](http://WWW.HOOG16HOVEN.NL)

# OVERAL DICHTBIJ: WERKEN EN ONTMOETEN

Hoog 16Hoven is een bijzondere plek om te ondernemen.

In het groen van Zestienhoven op steenworp afstand van Rotterdam The Hague Airport, de Randstad Rail naar Rotterdam CS en Den Haag CS en de A13 en A20.

- Betaalbare kantoorunits van 9 m<sup>2</sup> - 58 m<sup>2</sup>
- Het is mogelijk om diverse units gecombineerd te huren
- Een karakteristiek, kleinschalig gebouw omringd door bomen
- Lichte en ruime units met uitzicht
- Ruime vergaderruimte voor 8 personen met design meubels en smart-LED TV
- Ruim en gratis parkeren op eigen terrein
- Korte aanrijroutes naar A13 en A20
- Op 5 minuten lopen van halte metro E / Randstadrail
- In 6 minuten naar Rotterdam CS vanaf halte
- In 25 minuten naar Den Haag CS vanaf halte
- Goede fietsverbindingen, ook vanaf Schiebroek / Hillegersberg
- Flexibele contracten vanaf 6 maanden
- Opzegtermijn 2 maanden

## Inclusief

- Gratis **WiFi** ZONE
- Gebruik espressobar - koffie, thee en water – meet & greet
- Gebruik vergaderruimtes – sit & meet en sit & meet 2
- Gebruik lunchruimte met pantry inclusief vaatwasmachine – sit & eat
- 2 parkeerplaatsen

## Exclusief



- Vast bedrag voor servicekosten, gas, water en elektra
- Omzetbelasting

---

## INFORMATIE:

Hoog 16Hoven Business Park  
Bovendijk 132, 3045 PC Rotterdam  
Tel. 010-418 58 95

[WWW.HOOG16HOVEN.NL](http://WWW.HOOG16HOVEN.NL)

 @Hoog16Hoven  [facebook.com/Hoog16Hoven](https://facebook.com/Hoog16Hoven)



# VOOR WELKE MAANDBEDRAG KAN JE WERKEN IN JE EIGEN KANTOORUNIT?

## BOVENDIJK 132



KANTOOR NR.	Oppervlakte in m <sup>2</sup>	Parkeerplaatsen	Huurprijs	Servicekosten*	Maandverplichting
<b>BEGANE GROND</b>					
1-4			verhuurd		
5			verhuurd		
6			verhuurd		
7			verhuurd		
8			verhuurd		
9			verhuurd		
<b>1e VERDIEPING</b>					
10	<i>Sit &amp; Eat</i>				
11			verhuurd		
12			verhuurd		
13			verhuurd		
14			verhuurd		
15			verhuurd		
16			verhuurd		
17			verhuurd		
18	37 m <sup>2</sup>	2	€ 660,-	€ 185,-	€ 845,-
19			verhuurd		
<b>2e VERDIEPING</b>					
20			verhuurd		
21	<i>Sit &amp; Meet</i>				
22			verhuurd		
23	<i>Sit &amp; Meet 2</i>				
24			verhuurd		
25			verhuurd		
26			verhuurd		
27			verhuurd		
28			verhuurd		
29			verhuurd		
30			verhuurd		

\* Servicekosten incl. gas, water en elektra / per unit, per maand  
 Huurprijzen zijn exclusief servicekosten. Wijzigingen en zetfouten voorbehouden.

### INFORMATIE:

Hoog 16Hoven Business Park  
 Bovendijk 132, 3045 PC Rotterdam  
 Tel. 010-418 58 95

[WWW.HOOG16HOVEN.NL](http://WWW.HOOG16HOVEN.NL)

 @Hoog16Hoven  [facebook.com/Hoog16Hoven](https://facebook.com/Hoog16Hoven)



# VOOR WELKE MAANDBEDRAG KAN JE WERKEN IN JE EIGEN KANTOORUNIT?

## BOVENDIJK 163

KANTOOR NR.	Oppervlakte m <sup>2</sup>	Parkeerplaatsen	Huurprijs	Servicekosten*	Maandverplichting
<b>1e VERDIEPING</b>					
1			verhuurd		
2			verhuurd		
3			verhuurd		
4			verhuurd		
5			verhuurd		
6			verhuurd		

Het is mogelijk om diverse units gecombineerd te huren

\* Servicekosten incl. gas, water en elektra / per unit, per maand

Huurprijzen zijn exclusief servicekosten. Wijzigingen en zetfouten voorbehouden.

---

### INFORMATIE:

Hoog 16Hoven Business Park  
Bovendijk 132, 3045 PC Rotterdam  
Tel. 010-418 58 95

[WWW.HOOG16HOVEN.NL](http://WWW.HOOG16HOVEN.NL)

 @Hoog16Hoven

 [facebook.com/Hoog16Hoven](https://facebook.com/Hoog16Hoven)



## **De servicekosten betreffen onder meer de volgende diensten en leveringen**

- Schoonhouden/onderhouden algemene terrein
- Schoonhouden algemene ruimten kantoorgebouw
- Onderhoud en controle gebouw- en complexgebonden installaties, waaronder CV en airco
- Onderhoud groenvoorziening
- Inspectie van en keuring elektrainstallatie
- Inspectie van en keuring gasinstallatie
- Onderhoud en periodieke controle dak en hemelwaterafvoeren
- Werkzaamheden technisch terreinbeheerder
- Individueel elektra-, gas en waterverbruik (normaal gebruik)
- Elektriciteitsverbruik inclusief vastrecht ten behoeve van de buitenverlichting, algemene ruimten kantoorgebouw en gebouwgebonden installaties
- Gemeentebelastingen die conform aard voor rekening van huurder komen
- Kleine dagelijkse reparaties
- Overige diensten/leveringen die redelijkerwijs geacht moeten worden in het belang van de huurders te zijn verleend
- Administratiekosten van 5% over de hierboven genoemde diensten en leveringen.

## **Huurbetalingen**

- Bij vooruitbetaling te voldoen per maand.

## **Huurprijsherziening**

Jaarlijks, voor het eerst één jaar na datum huuringang, op basis van de wijziging van het maandprijnsindexcijfer volgens de consumentenprijsindex (CPI), reeks CPI-werknemers alle huishoudens (2015=100) zoals gepubliceerd door het Centraal Bureau voor de Statistiek (CBS), met dien verstande, dat de huurprijs nimmer zal dalen beneden de laatst geldende huurprijs.

## **Oplevering**

In overleg.

---

### **INFORMATIE:**

Hoog 16Hoven Business Park  
Bovendijk 132, 3045 PC Rotterdam  
Tel. 010-418 58 95

[WWW.HOOG16HOVEN.NL](http://WWW.HOOG16HOVEN.NL)



@Hoog16Hoven



facebook.com/Hoog16Hoven



## **Omzetbelasting**

Ingevolge artikel 11, lid 1, sub B, van de Wet Omzetbelasting zullen verhuurder en huurder een verklaring ondertekenen, op grond waarvan zij opteren voor belaste verhuur. Deze zogenaamde "opteringsverklaring" zal bij ondertekening van de huurovereenkomst door huurder zijn ondertekend. Huurder verklaart hierbij dat de onroerende zaak ook tenminste voor 90% gebruikt gaat worden voor doeleinden waarvoor recht op aftrek van omzetbelasting bestaat.

## **Waarborgsom/Bankgarantie**

Huurder dient bij ondertekening van de huurovereenkomst een bankgarantie dan wel een waarborgsom af te geven ter grootte van drie maanden bruto huurverplichting, te weten drie maanden huur ter vermeerderen met servicekosten en de omzetbelasting.

## **Huurovereenkomst**

De te sluiten huurovereenkomst zal worden opgemaakt conform het model dat door de Raad voor Onroerende Zaken in februari 2015 vastgesteld, met bijbehorende Algemene Bepalingen welke op 17 februari 2023 zijn gedeponneerd bij de griffie van de Rechtbank te Den Haag onder nummer 15/20, aangevuld met voor verhuurder bepaalde aanvullende/afwijkende bepalingen.

## **Algemeen**

Deze vrijblijvende en globale informatie met betrekking tot voormeld goed is met zorg samengesteld. Maar voor de juistheid ervan kan door Hoog 16Hoven Business Park geen aansprakelijkheid worden aanvaard, noch aan de vermelde gegevens enig recht worden ontleend. Nadrukkelijk is vermeld dat deze informatieverstrekking niet als een aanbieding of offerte mag worden beschouwd.

---

### **INFORMATIE:**

Hoog 16Hoven Business Park  
Bovendijk 132, 3045 PC Rotterdam  
Tel. 010-418 58 95

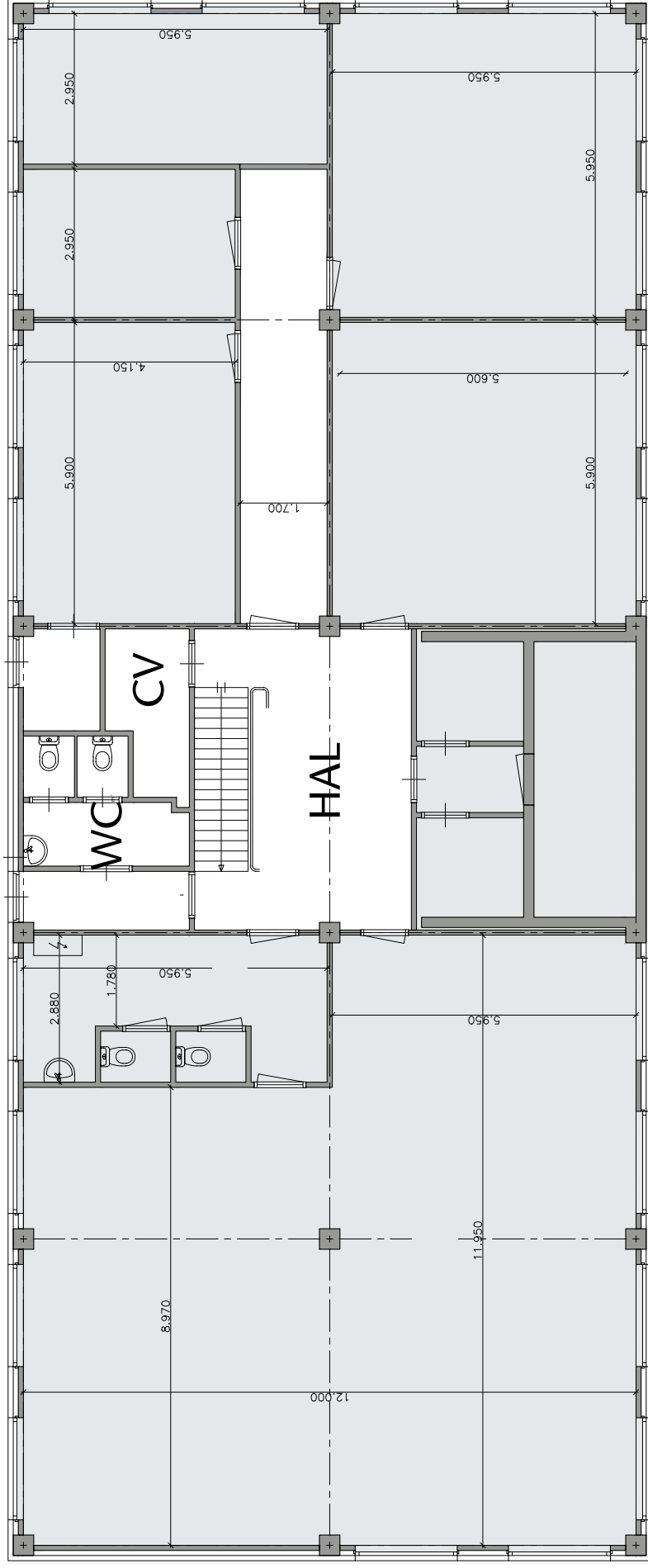
[WWW.HOOG16HOVEN.NL](http://WWW.HOOG16HOVEN.NL)

 @Hoog16Hoven  [facebook.com/Hoog16Hoven](https://facebook.com/Hoog16Hoven)



# BOVENDIJK 132

## BEGANE GROND

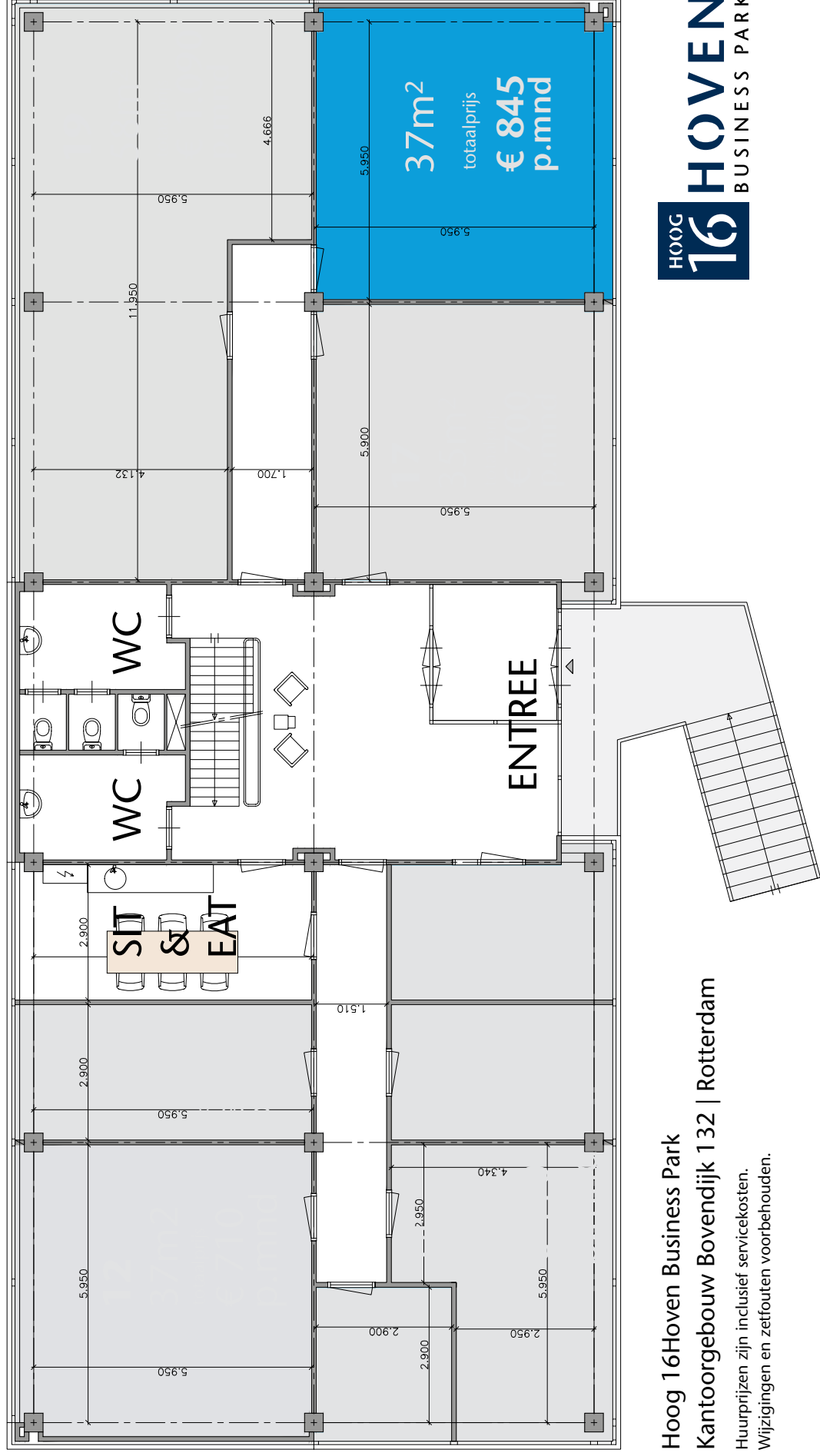


Hoog 16Hoven Business Park  
Kantoorgebouw Bovendijk 132 | Rotterdam

Huurprijzen zijn inclusief servicekosten.  
Wijzigingen en zetfouten voorbehouden.

# BOVENDIJK 132

## 1e VERDIEPING & ENTREE



Hoog 16Hoven Business Park

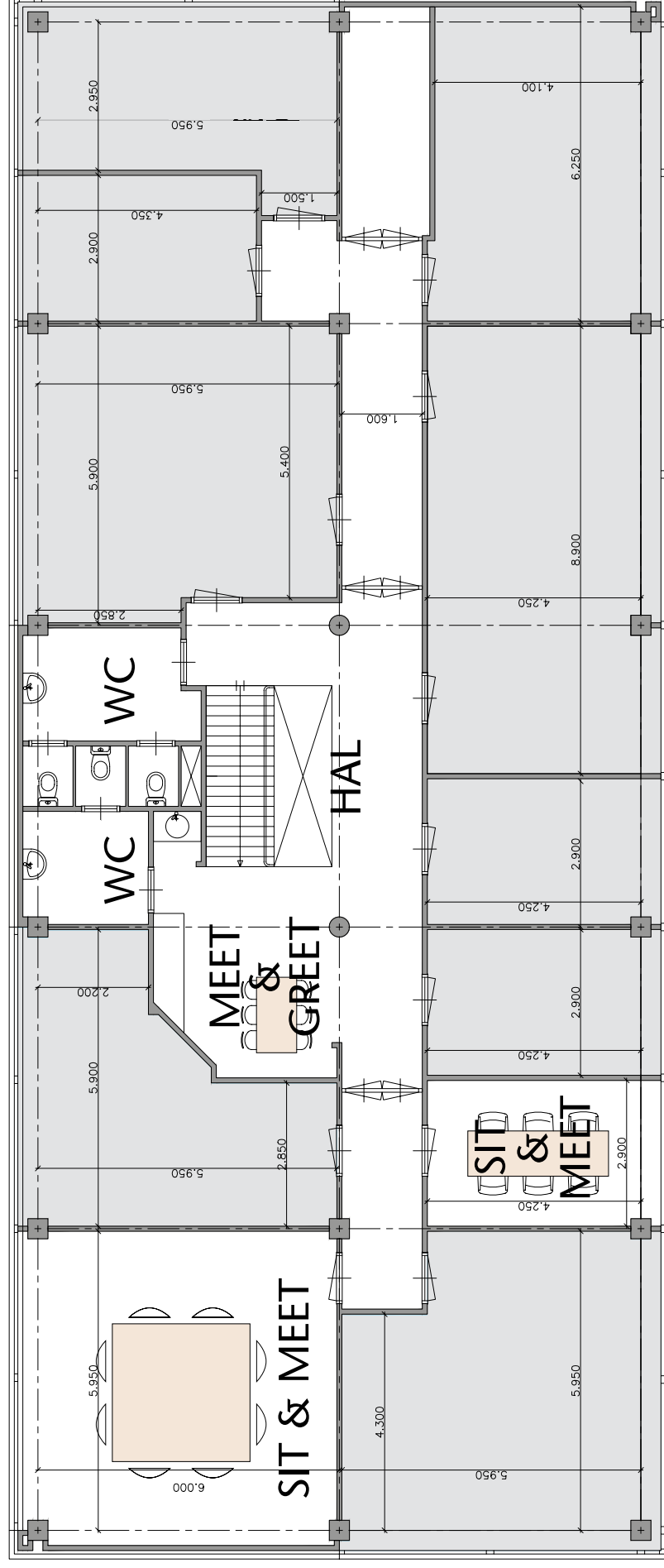
Kantoorgebouw Bovendijk 132 | Rotterdam

Huurprijzen zijn inclusief servicekosten.  
Wijzigingen en zetfuten voorbehouden.



# BOVENDIJK 132

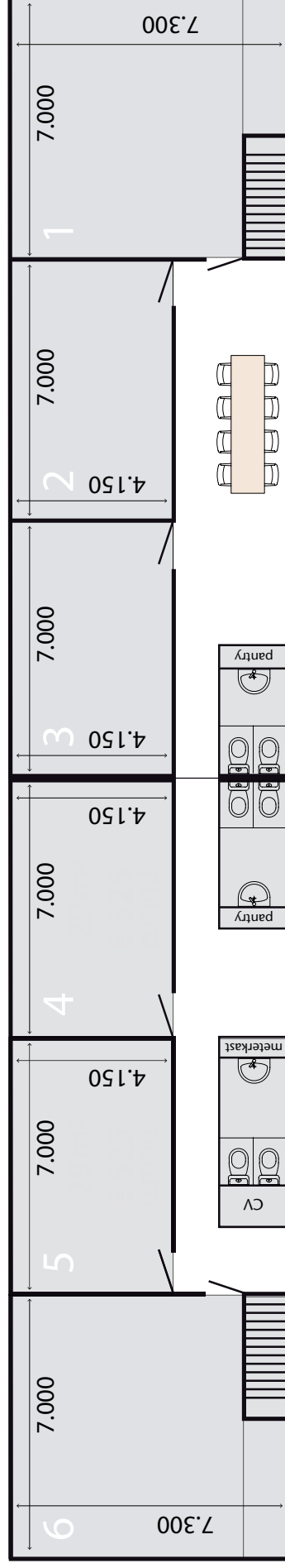
## 2e VERDIEPING



Hoog 16Hoven Business Park  
Kantoorgebouw Bovendijk 132 | Rotterdam

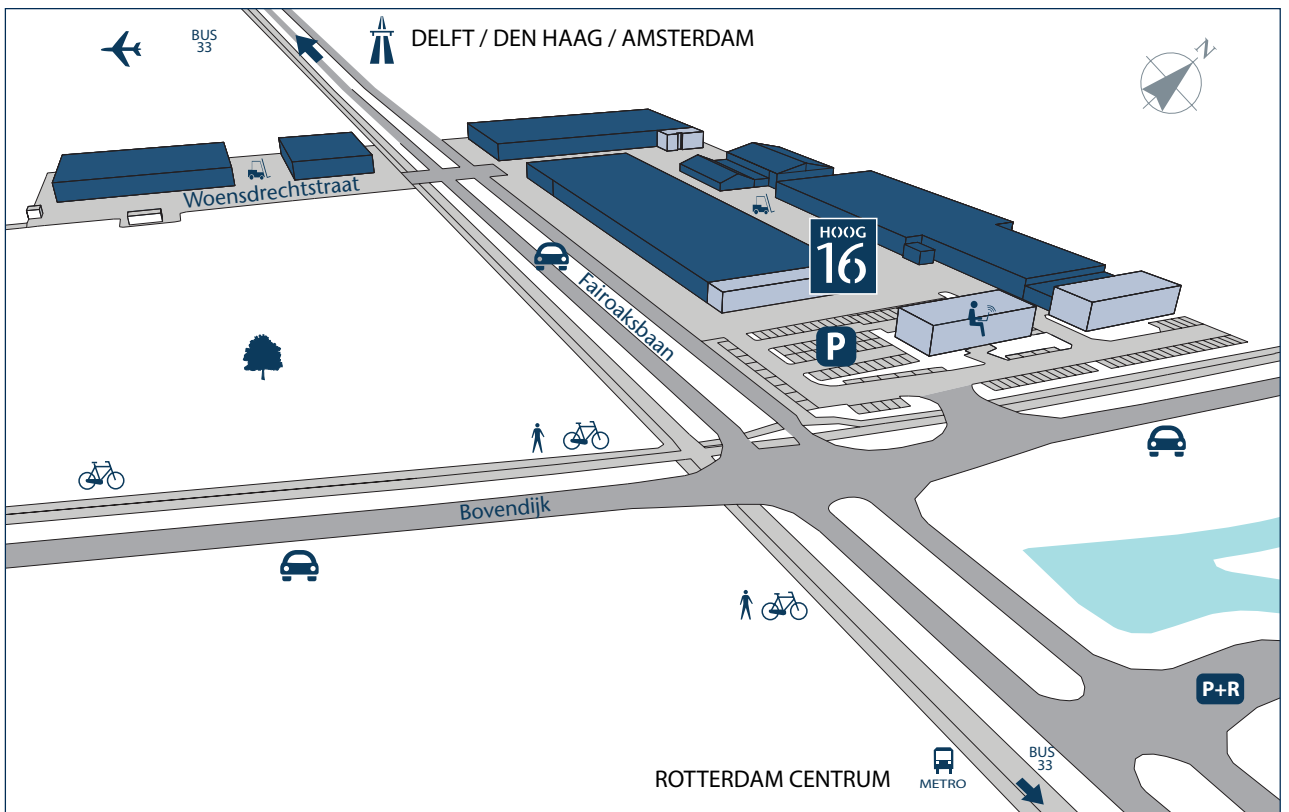
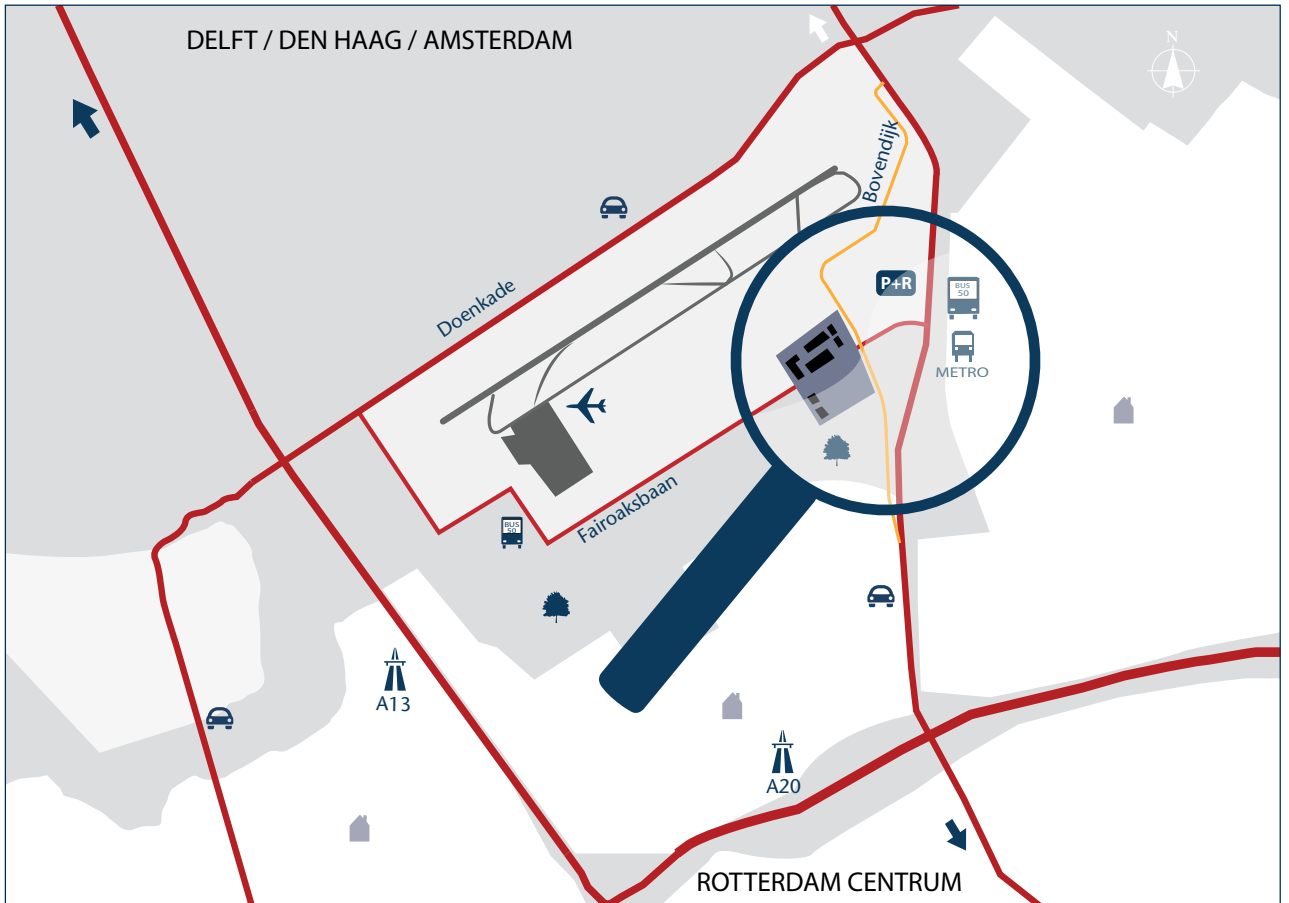
Huurprijzen zijn inclusief servicekosten.  
Wijzigingen en zetfouten voorbehouden.

# BOVENDIJK 163



Hoog 16Hoven Business Park  
Kantoorgebouw Bovendijk 163 Rotterdam

Huurprijzen zijn inclusief servicekosten.  
Wijzigingen en zelffouten voorbehouden.



# INSPIRATIE VOOR DE INRICHTING VAN UW NIEUWE KANTOOR IN BOVENDIJK 163



Deze voorbeelden dienen ter illustratie van de mogelijkheden. De gehuurde kantoorruimte wordt leeg opgeleverd.



## INFORMATIE:

Hoog 16Hoven Business Park  
Bovendijk 132, 3045 PC Rotterdam  
Tel. 010-418 58 95

[WWW.HOOG16HOVEN.NL](http://WWW.HOOG16HOVEN.NL)

 @Hoog16Hoven  [facebook.com/Hoog16Hoven](https://facebook.com/Hoog16Hoven)

**HOOG**  
**16** **HOVEN**  
BUSINESS PARK